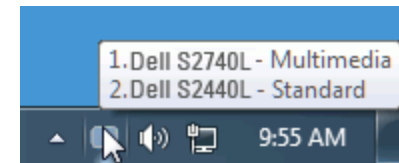


מדריך למשתמש - Dell™ Display Manager

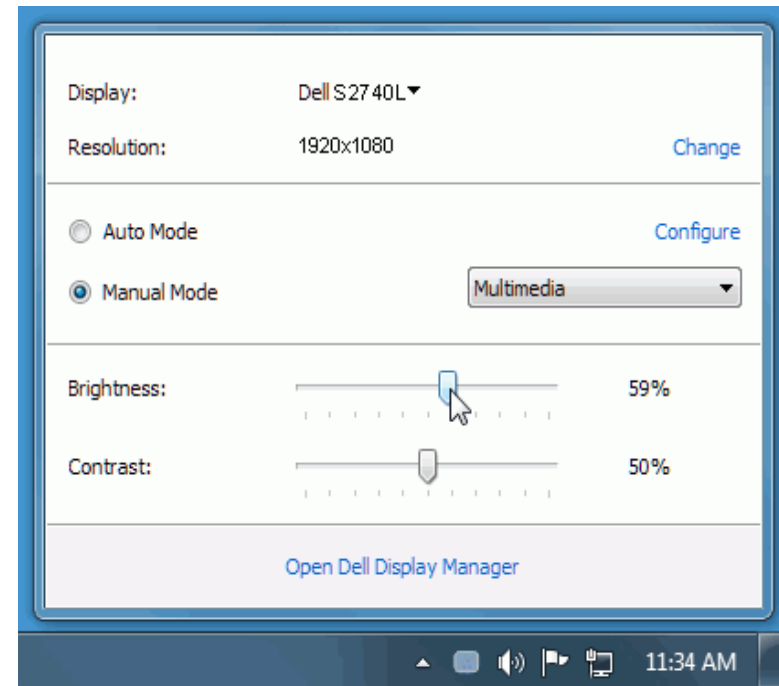
- [סקירה](#)
- [שימוש בחיבת הדו-שיח הגדרות מהירות](#)
- [הגדרת פונקציות תצוגה בסיסיות](#)
- [הקצאת מצבים קבועים מראש ליישומים](#)
- [החלת תכונות לחיסכון באנרגיה](#)
- [סידור חלונות באמצעות היישום Easy Arrange](#)

סקירה

Dell Display Manager הוא יישום Windows, המשמש לניהול צג או קבוצה של צגים. יישום זה מאפשר לכוונן באופן ידני את התמונה המוצגת, להחיל הגדרות אוטומטיות, להגדיר את מצב החיסכון באנרגיה, לסדר את החלונות שעל שולחן העבודה, לסובב את התמונה לאורך או לרוחב ותכונות נוספות בדגמים נבחרים של Dell. לאחר ההתקנה, היישום Dell Display Manager יופעל ביחד עם מערכת ההפעלה והסמל שלו יוצג באזור ההודעות. למידע על הצגים המחוברים למערכת רחף עם סמן העכבר מעל לסמל היישום שבאזור ההודעות.



לחיצה על הסמל של היישום Dell Display Manager שבאזור ההודעות תפתח את תיבת הדו-שיח הגדרות מהירות. כשלמערכת מחוברים יותר מדגם נתמך אחד של צג Dell, ניתן לבחור צג יעד ספציפי באמצעות התפריט המוצג. תיבת הדו-שיח הגדרות מהירות מאפשרת לכוון את רמות הבהירות והניגודיות של הצג, לבחור באופן ידני במצבים קבועים מראש, לעבור למצב אוטומטי ולשנות את רזולוציית המסך.

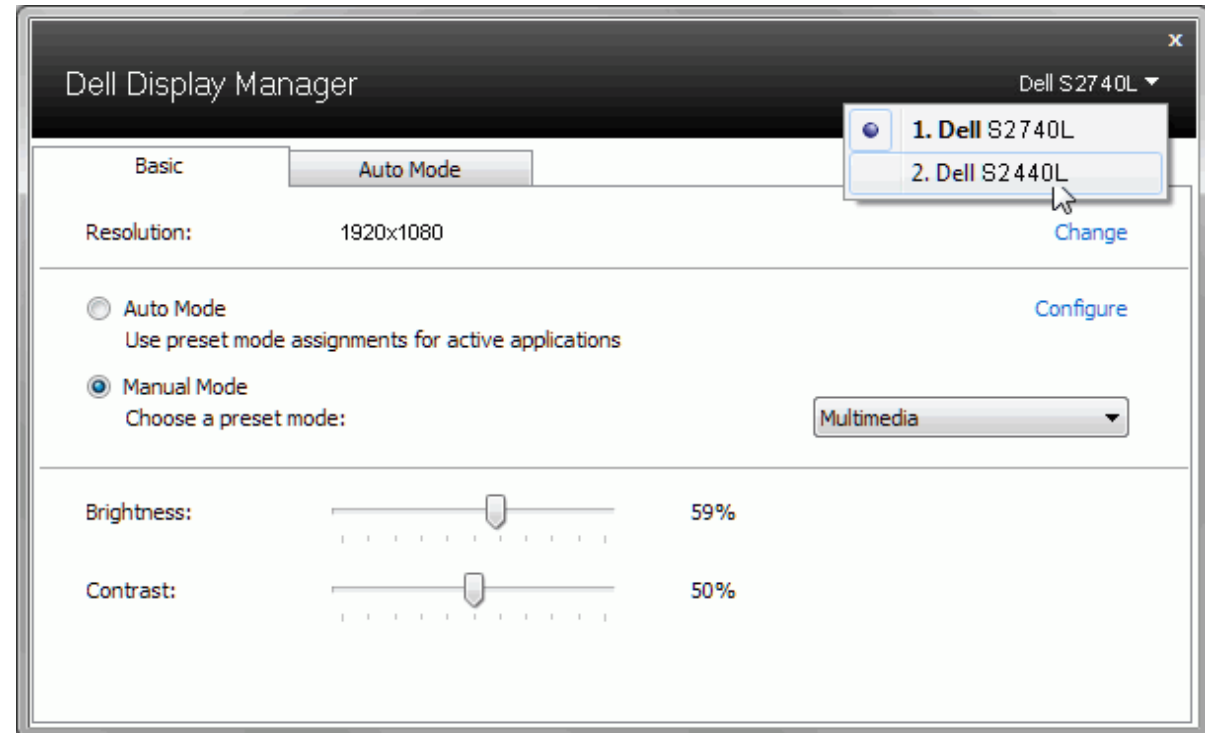


תיבת הדו-שיח הגדרות מהירות מאפשרת גישה להגדרות המתקדמות של היישום Dell Display Manager להגדרת פונקציות בסיסיות, מצב אוטומטי ולגישה לתכונות נוספות.

הגדרת פונקציות תצוגה בסיסיות

ניתן להחיל ידנית מצב קבוע מראש על הצג שנבחר באמצעות התפריט שבכרטיסייה בסיסי. לחילופין, ניתן לאפשר מצב אוטומטי. במצב אוטומטי המצב המוגדר מראש שבחרת יוחל באופן אוטומטי ביחד עם יישום מסוים. הדעה קצרה על המסך תציג את המצב המוגדר הנמצא בשימוש עם כל שינוי.


תוכל לכוונן את הבהירות והניגודיות של הצג הנבחר מתוך הכרטיסייה בסיסי.



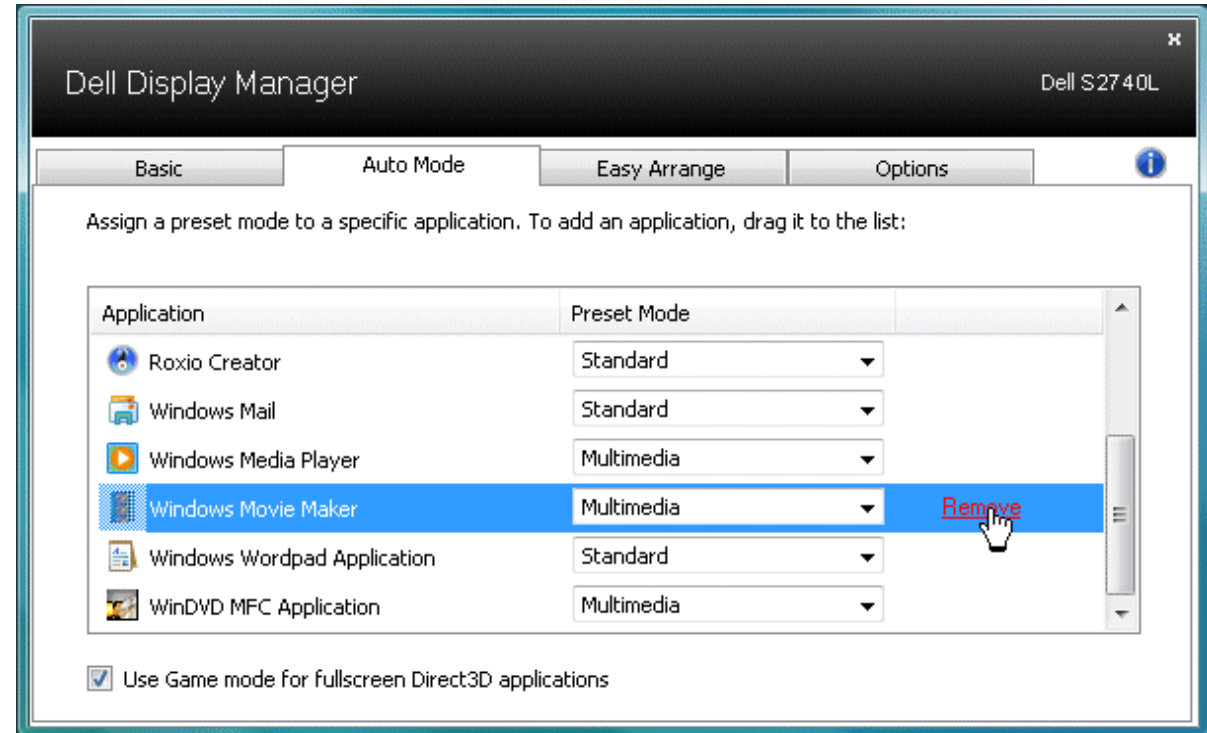
הקצאת מצבים קבועים מראש ליישומים

תוכל לשייך מצב מוגדר מראש ליישום מסוים מתוך הכרטיסייה מצב אוטומטי. כאשר המצב האוטומטי פעיל, היישום Dell Display Manager יחיל את המצב המוגדר מראש עם הפעלת היישום המשויך אליו. המצב המוגדר מראש ששויך ליישום מסוים יכול להיות זהה עבור כל אחד מהצגים המחוברים או מצב שונה בכל צג.

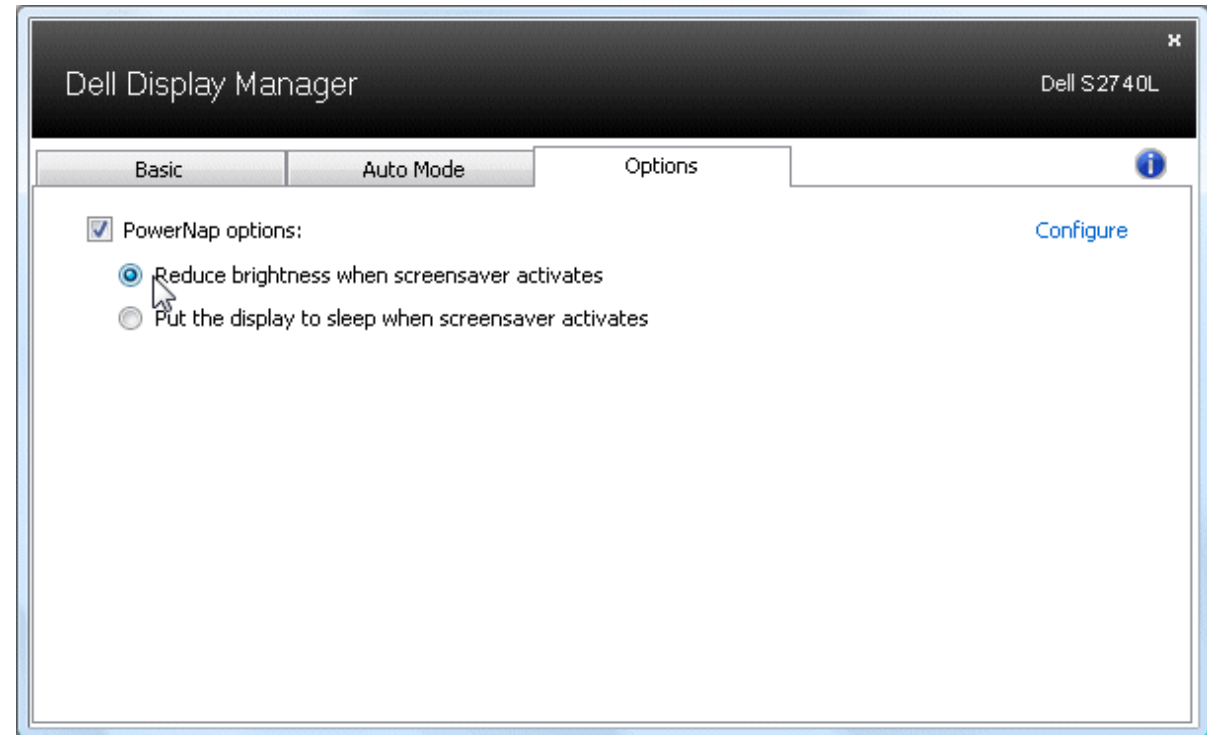
היישום Dell Display Manager מוגדר מראש לעבודה עם יישומים נפוצים. להוספת יישום חדש לרשימת ההקצאות, גרור את היישום משולחן העבודה, התפריט התחל של מערכת ההפעלה Windows או מכל מיקום אחר ושחרר אותו לתוך הרשימה הנוכחית.

 הערה: ניתן להקצות מצב מוגדר מראש לקובצי אצווה והפעלה. לא ניתן לשייך אותו לקבצים שאינם קובצי הפעלה כגון קובצי ארכיון או קבצים ארוזים, ושייך כזה לא יעבוד.

תוכל גם להפעיל פונקציה שתחיל את המצב המוגדר מראש "משחקים" בכל פעם שיישום Direct3D יופעל במצב מסך מלא. לעקיפת ההתנהגות הזאת עבור כותרי משחק מסוימים, הוסף את הכותרים לרשימת ההקצאות ושייך אותם למצב מוגדר מראש אחר. יישומים שנמצאים ברשימת ההקצאות יקבלו קדימות על פני ההגדרה הכללית עבור Direct3D.



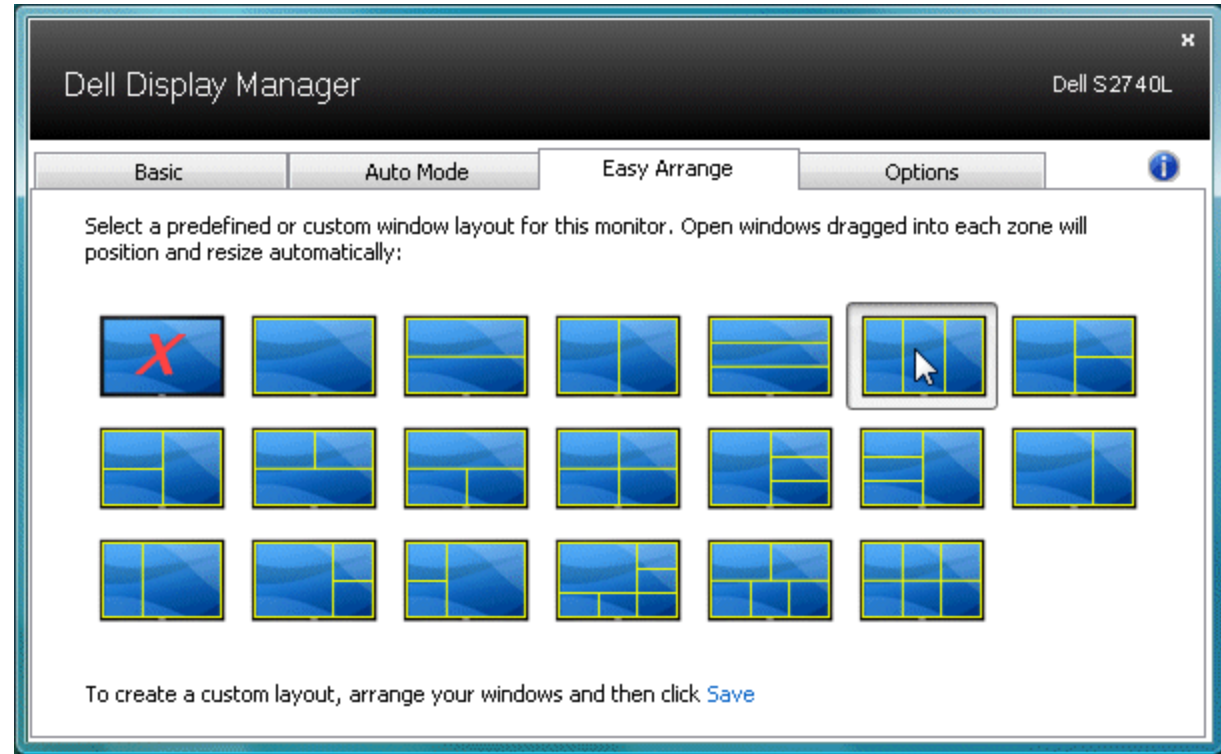
בדגמים נתמכים של צגי Dell, הכרטיסייה PowerNap תהיה זמינה ותציג אפשרויות לחיסכון באנרגיה. כששומר המסך מופעל, תוכל להגדיר שבהירות הצג תרד באופן אוטומטי לערך הנמוך ביותר או שהצג ייכנס למצב חסכון באנרגיה כדי לחסוך באנרגיה.




סידור חלונות באמצעות היישום Easy Arrange

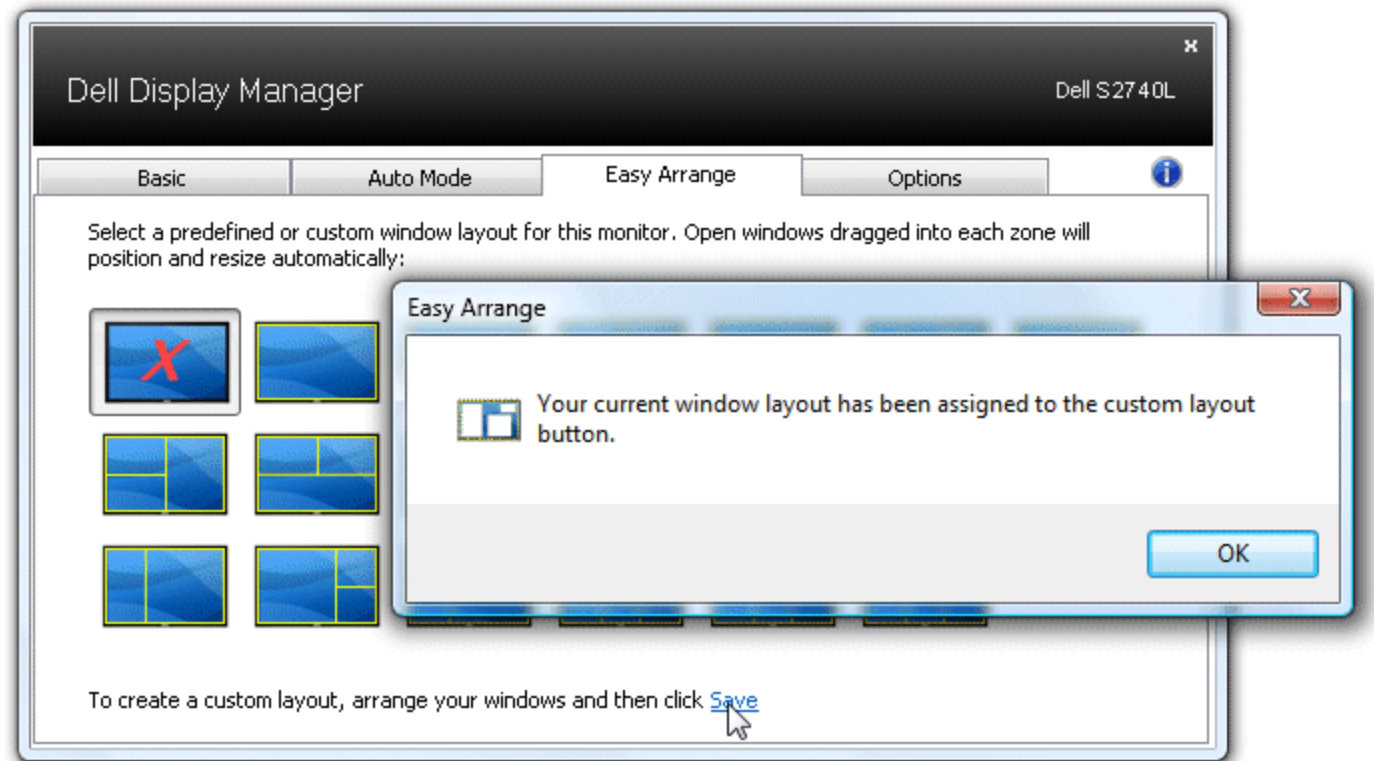
חלק מדגמי המסכים של Dell משתמשים ביישום Easy Arrange המאפשר לארגן את שולחן העבודה של הצג הנבחר במספר תצורות מוגדרות מראש או מותאמות אישית. כאשר היישום Easy Arrange פעיל תוכל להזיז ולשנות בקלות את גודלם של חלונות כך שהם ימלאו באופן אוטומטי אזורים מוגדרים במסך.

כדי להתחיל להשתמש ביישום Easy Arrange בחר בצג הרצוי ובחר באחת מהתצורות המוגדרות מראש. האזורים של התצורה הזאת יוצגו לזמן קצר על המסך. לאחר מכן, גרור חלון פתוח. בזמן שאתה גורר את החלון, תצורת החלון הנוכחית תוצג והאזור הפעיל יסומן כאשר החלון עובר מעליו. בכל-עת תוכל לשחרר את החלון לתוך אזור פעיל והוא ישנה את גודלו באופן אוטומטי וימוקם כך שהוא ימלא את כל שטחו של האזור הזה.



כדי ליצור תצורת חלון מותאמת אישית, הגדר את הגודל והמיקום של עד ל-10 חלונות על שולחן העבודה ולאחר מכן לחץ על הקישור שמור שביישום Easy Arrange. הגדלים והמיקומים של החלונות נשמרים כתצורה מותאמת אישית, ונוצר הסמל עבור תצורה מותאמת אישית.

הערה: היישום המוצג בכל אחד מהחלונות אינו נשמר כחלק מהתצורה המותאמת אישית. רק הגודל והמיקום של כל חלון נשמרים. 



כדי להשתמש בתצורה המתאמת אישית השמורה, בחר סמל התצוגה המותאמת אישית. כדי לשמור תצורה מותאמת אישית חדשה, הגדר את הגודל והמיקום של עד ל-10 חלונות על שולחן העבודה ולאחר מכן לחץ על הקישור שמור שביישום Easy Arrange. כדי למחוק את התצורה המותאמת אישית הנוכחית, סגור את כל החלונות שעל שולחן העבודה ולאחר מכן לחץ על הקישור שמורשביישום Easy Arrange.

Dell Display Manager

Dell S2740L

Basic

Auto Mode

Easy Arrange

Options



Select a predefined or custom window layout for this monitor. Open windows dragged into each zone will position and resize automatically:



To create a custom layout, arrange your windows and then click [Save](#)